

# 44 TOP výletních cílů v Dolním Rakousku



## 44 TOP Ausflugsziele Niederösterreich

## 44 TOP Destinations in Lower Austria



[www.ausflug.at](http://www.ausflug.at)

### Hrady & Zámky / Burgen & Schlösser / Castles & Chateaux

- 01 Zřícenina hradu Aggstein, Burgruine Aggstein, Castle ruin Aggstein, [www.ruineaggstein.at](http://www.ruineaggstein.at)
- 02 Zámek Artstetten, Schloss Artstetten, Artstetten Castle, [www.schloss-artstetten.at](http://www.schloss-artstetten.at)
- 03 Zámek Hof, Schloss Hof, Palace Hof, [www.festschlosshof.at](http://www.festschlosshof.at)
- 04 Zámek Laxenburg, Schloss Laxenburg, Laxenburg Castle, [www.schloss-laxenburg.at](http://www.schloss-laxenburg.at)
- 05 Zámek Wilfersdorf, Schloss Wilfersdorf, Wilfersdorf Castle, [www.liechtenstein-schloss-wilfersdorf.at](http://www.liechtenstein-schloss-wilfersdorf.at)
- 06 Renesanční zámek Rosenburg, Renaissanceschloss Rosenburg, Rosenberg Renaissance Castle, [www.rosenburg.at](http://www.rosenburg.at)
- 07 Renesanční zámek Schallaburg, Renaissanceschloss Schallaburg, Schallaburg Renaissance Castle, [www.schallaburg.at](http://www.schallaburg.at)

### Kláštéry / Klöster / Monasteries

- 08 Klášter Altenburg, Stift Altenburg, Altenburg Monastery, [www.stift-altenburg.at](http://www.stift-altenburg.at)
- 09 Klášter a přírodní park Geras, Stift & Naturpark Geras, Monastery & Nature park Geras, [www.stiftgeras.at](http://www.stiftgeras.at)
- 10 Klášter Göttweig, Stift Göttweig, Göttweig Monastery, [www.stiftgoettweig.at](http://www.stiftgoettweig.at)
- 11 Klášter Heiligenkreuz, Stift Heiligenkreuz, Heiligenkreuz Monastery, [www.stift-heiligenkreuz.at](http://www.stift-heiligenkreuz.at)
- 12 Klášter Klosterneuburg, Stift Klosterneuburg, Klosterneuburg Monastery, [www.stift-klosterneuburg.at](http://www.stift-klosterneuburg.at)
- 13 Klášter Melk, Stift Melk, Melk Monastery, [www.stiftmelk.at](http://www.stiftmelk.at)
- 14 Klášter Seitenstetten, Stift Seitenstetten, Seitenstetten Monastery, [www.stift-seitenstetten.at](http://www.stift-seitenstetten.at)
- 15 Klášter Zwettl, Stift Zwettl, Zwettl Monastery, [www.stift-zwettl.at](http://www.stift-zwettl.at)

### Přírodní parky & Zážitkové světy / Naturparks & Erlebnisswelten / Nature parks & Worlds of experience

- 16 Národní park Donau-Auen, Nationalpark Donau-Auen, National park Donau-Auen, [www.donauauen.at](http://www.donauauen.at)
- 17 Národní park Thayatal, Nationalpark Thayatal, National park Thayatal, [www.np-thayatal.at](http://www.np-thayatal.at)
- 18 Přírodní park & obora Buchenberg Waidhofen/Ybbs, Natur- & Wildpark Buchenberg Waidhofen/Ybbs, Nature park & Game preserve Buchenberg Waidhofen/Ybbs, [www.tierpark.at](http://www.tierpark.at)
- 19 Přírodní park Hohe Wand, Naturpark Hohe Wand, Nature park Hohe Wand, [www.naturpark-hohewand.at](http://www.naturpark-hohewand.at)
- 20 Přírodní park Sparbach, Naturpark Sparbach, Nature park Sparbach, [www.naturpark-sparbach.at](http://www.naturpark-sparbach.at)
- 21 Svět ametystu Maissau, Amethyst Welt Maissau, Amethyst World Maissau, [www.amethystwelt.at](http://www.amethystwelt.at)
- 22 Svět fosilií Weinviertel, Fossilienwelt Weinviertel, Fossil World Weinviertel, [www.fossilienwelt.at](http://www.fossilienwelt.at)
- 23 Archeologický park Carnuntum, Archäologischer Park Carnuntum, Archaeological park Carnuntum, [www.carnuntum.co.at](http://www.carnuntum.co.at)
- 24 EIBL jet Türnitz, EIBL Jet Türnitz, EIBL jet Türnitz, [www.eibllifte.at](http://www.eibllifte.at)
- 25 Zážitkový svět Mendlingtal, Erlebniswelt Mendlingtal, World of adventures Mendlingtal, [www.goestling-hochkar.at](http://www.goestling-hochkar.at)
- 26 Zahrada Tulln, Die Garten Tulln, The Garden Tulln, [www.diegartentulln.at](http://www.diegartentulln.at)
- 27 Haubiversum Petzenkirchen, Haubiversum Petzenkirchen, Haubiverse in Petzenkirchen, [www.haubiversum.at](http://www.haubiversum.at)
- 28 Zážitkové zahrady Kittenberger, Kittenberger Erlebnispärten, The Kittenberger Gardens, [www.kittenberger.at](http://www.kittenberger.at)
- 29 Loisium Langenlois, Loisium - Weinwelt, Loisium Langenlois, [www.loisium.at](http://www.loisium.at)
- 30 Zážitkový sklep v Retzu, Retzer Erlebniskeller, Eventful wine cellar in Retz, [www.erlebniskeller.at](http://www.erlebniskeller.at)
- 31 Římské lázně Baden, Römertherme Baden, Roman baths Baden, [www.roemertherme.at](http://www.roemertherme.at)
- 32 SANDGRUBE 13 vino.smysl, SANDGRUBE 13 wein.sinn, SANDGRUBE 13 wein.sense, [www.sandgrube13.at](http://www.sandgrube13.at)
- 33 Jeskyně Seegrotte Hinterbrühl, Seegrotte Hinterbrühl, Cave Seegrotte Hinterbrühl, [www.seegrotte.at](http://www.seegrotte.at)
- 34 Termální lázně Laa, Therme Laa, Thermal spa in Laa, [www.therme-laa.at](http://www.therme-laa.at)
- 35 Zvířecí park Haag, Tierpark Haag, Animal park Haag, [www.tierparkstadthaag.at](http://www.tierparkstadthaag.at)
- 36 Heldenberg, Der Heldenberg, Heldenberg, [www.derheldenberg.at](http://www.derheldenberg.at)
- 37 Zážitkový svět whisky, Whisky-Erlebniswelt Roggenreith, Whisky Eventful World, [www.roggenhof.at](http://www.roggenhof.at)
- 38 Zauberberg Semmering Hirschenkogel, Zauberberg Semmering Hirschenkogel, Zauberberg the Semmering Hirschenkogel, [www.zauberberg.at](http://www.zauberberg.at)

### Lanovky & Lodní plavby / Bergbahnen & Schifffahrt / Cable railways & Cruises

- 39 Lodní doprava Brandner, Brandner Schifffahrt, Shipping Brandner, [www.brandner.at](http://www.brandner.at)
- 40 Lanovka Rax, Raxseilbahn, Cable railway Rax, [www.raxseilbahn.com](http://www.raxseilbahn.com)
- 41 Horská železnice Schneeberg, Schneebergbahn, Mountain railway Schneeberg, [www.schneebergbahn.at](http://www.schneebergbahn.at)

### Muzea & Výstavy / Museen & Ausstellungen / Museums & Exhibitions

- 42 Milníky umění Krems, Kunstmeile Krems, Milestones of Arts Krems, [www.kunstmeile-krems.at](http://www.kunstmeile-krems.at)
- 43 Muzeum prehistorie, Museum für Urgeschichte, Museum of Prehistory, [www.urgeschichte.com](http://www.urgeschichte.com)
- 44 Dolnorakouské zemské muzeum, Landesmuseum Niederösterreich, Provincial Museum of Lower Austria, [www.landmuseum.net](http://www.landmuseum.net)



## Jižní Morava Výletní cíle



## TOP výletní cíle na jižní Moravě a v Dolním Rakousku

TOP Ausflugsziele in Südmähren  
und Niederösterreich

TOP Destinations in South Moravia  
and Lower Austria

Váš partner: Centrála cestovního ruchu – Jižní Morava, z.s.p.o.

Ihr Partner: Tourismuszentrale Südmähren

Your Partner: Tourist Authority South Moravia

Radnická 2, CZ – 602 00 Brno

tel.: +420 542 211 123

[www.ccrjm.cz](http://www.ccrjm.cz)

[www.vyletnicile.cz](http://www.vyletnicile.cz)  
[www.ccrjm.cz](http://www.ccrjm.cz) / [www.jizni-morava.cz](http://www.jizni-morava.cz)



# TOP výletní cíle na jižní Moravě

## TOP Ausflugsziele in Südmähren

## TOP Destinations in South Moravia

### Za TOP zážitky na jižní Moravu a do Dolního Rakouska

Díky TOP výletním cílům na jižní Moravě poznáte to nejlepší, co tento slunný region nabízí. 28 Top výletních cílů na jižní Moravě, to je 28 pestrobarevných zážitků pro vás. Navštivte hrady a zámky opředené legendami, pro zvědavé jsou otevřeny dveře muzeí a galerií, nechejte se okouzlit krásami přírody, poznejte naše památníky a kláštery. Užijte si zábavu a zážitky na každém kroku. Za dalšími Top výletními cíli se vydejte do Dolního Rakouska. Top výletní cíle na jižní Moravě jsou tím pravým místem pro den plný zážitků pro celou rodinu.

Vše o Top výletních cílech naleznete na [www.vyletnicile.cz](http://www.vyletnicile.cz).

### Auf zu TOP-Erlebnissen nach Südmähren und Niederösterreich

Mit den TOP-Ausflugszielen in Südmähren lernen Sie das Beste kennen, was diese sonnenverwöhnte Region zu bieten hat. Die 28 Top-Ausflugsziele in Südmähren können 28 kunterbunten Erlebnissen gleichgesetzt werden. Besuchen Sie die legendenumwobenen Burgen und Schlösser, Neugierigen öffnen sich die Türen der Museen und Galerien, lassen Sie sich von den Schönheiten der Natur verzaubern, erkunden Sie unsere Denkmäler und Klöster. Sie finden Unterhaltung und Erlebnisse auf Schritt und Tritt. Zu weiteren Top-Ausflugszielen begeben Sie sich nach Niederösterreich. Die Top-Ausflugsziele in Südmähren sind der richtige Ort für einen Tag voller Erlebnisse für die ganze Familie.

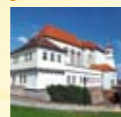
Alles über die Top-Ausflugsziele finden Sie unter [www.ausflugsziele.cz](http://www.ausflugsziele.cz).

### For the TOP travel experience to South Moravia and Lower Austria

Thanks to TOP destinations in South Moravia, you can see the best localities occurring in this sunny region. Twenty-eight destinations in South Moravia offer twenty-eight worthwhile experiences for you. You are invited to visit castles, chateaux and manor houses veiled in old legends, the doors of museums and galleries are open for those anxious to learn, you may let yourself surrender to charms and beauties of nature or visit our historic monuments and monasteries. You will enjoy yourself and meet with adventures at every turn. For more pleasure destinations you are cordially welcome to visit Lower Austria. The TOP pleasure destinations in South Moravia are the right places for you to spend a day full of valuable experience with your families.

For a detailed information about the TOP destinations please click on [www.topdestinations.cz](http://www.topdestinations.cz)

### Hrady a zámky / Burgen und Schlösser / Castles and Chateaux



**01 Hrad Špilberk, Burg Špilberk, Castle Špilberk**  
Tel.: +420 542 123 616  
[www.spilberk.cz](http://www.spilberk.cz)



**02 Státní zámek Lednice, Staatliches Schloss Lednice, State Chateau Lednice**  
Tel.: +420 519 340 128  
[www.zamek-lednice.com](http://www.zamek-lednice.com)



**03 Státní zámek Lysice, Staatliches Schloss Lysice, State Chateau Lysice**  
Tel.: +420 516 472 335  
[www.zameklysice.cz](http://www.zameklysice.cz)



**04 Zámek Milotice, Staatliches Schloss Milotice, Chateau Milotice**  
Tel.: +420 518 619 643  
[www.zamekmilotice.cz](http://www.zamekmilotice.cz)



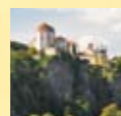
**05 Zámek Slavkov – Austerlitz, Schloss Slavkov – Austerlitz, Chateau Slavkov – Austerlitz**  
Tel.: +420 544 227 548  
[www.zamek-slavkov.cz](http://www.zamek-slavkov.cz)



**06 Státní zámek Valtice, Staatliches Schloss Valtice, State Chateau Valtice**  
Tel.: +420 519 352 423  
[www.zamek-valtice.cz](http://www.zamek-valtice.cz)



**06 Salon vín České republiky, Weinsalon der Tschechischen Republik, Wine Salon of the Czech Republic**  
Tel.: +420 519 352 744  
[www.salonvin.cz](http://www.salonvin.cz)



**07 Státní zámek Vranov nad Dyjí, Staatliches Schloss Vranov nad Dyjí, State Chateau Vranov nad Dyjí**  
Tel.: +420 515 296 215  
[www.zamek-vranov.cz](http://www.zamek-vranov.cz), [www.novyhradek.net](http://www.novyhradek.net)



**08 Státní hrad Bítov, Staatliche Burg Bítov, State Castle Bítov**  
Tel.: +420 515 294 736  
[www.hradbitov.cz](http://www.hradbitov.cz)

### Muzea a výstavy / Museen und Ausstellungen / Museums and Exhibitions



**09 Mendelovo muzeum, Mendel Museum, Mendel's Museum**  
Tel.: +420 543 424 043  
[www.mendelmuseum.muni.cz](http://www.mendelmuseum.muni.cz)



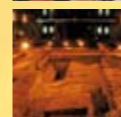
**10 Moravské zemské muzeum – Dietrichsteinský palác, Mährisches Landesmuseum – Palais Dietrichstein, Moravian Museum – Dietrichstein Palace**  
Tel.: +420 533 435 280, [www.mzm.cz](http://www.mzm.cz)



**11 Moravské zemské muzeum – Pavilon Anthropos, Mährisches Landesmuseum – Anthropos-Pavillon, The Moravian Museum – The Anthropos Pavillon**  
Tel.: +420 543 248 391, [www.mzm.cz](http://www.mzm.cz), [www.anthropos.cz](http://www.anthropos.cz)



**12 Regionální muzeum v Mikulově, Regionalmuseum in Mikulov, Regional Museum in Mikulov**  
Tel.: +420 519 309 019  
[www.rmm.cz](http://www.rmm.cz)



**13 Slovanské hradiště v Mikulčicích, Slawischer Burgwall in Mikulčice, Slavic Fortified Settlement in Mikulčice**  
Tel.: +420 518 357 293  
[www.mikulcice-valy.info](http://www.mikulcice-valy.info), [www.masaryk.info](http://www.masaryk.info)



**14 Uměleckoprůmyslové muzeum, Kunstgewerbemuseum, Museum of Applied Arts**  
Tel.: +420 532 169 111  
[www.moravska-galerie.cz](http://www.moravska-galerie.cz)



**15 Technické muzeum v Brně, Technisches Museum in Brno, Technical Museum in Brno**  
Tel.: +420 541 421 411  
[www.technicalmuseum.cz](http://www.technicalmuseum.cz)



**16 Muzeum vesnice jihovýchodní Moravy, Museum des südostmährischen Dorfes in Strážnice, Open-Air Museum in Strážnice**  
Tel.: +420 518 306 611  
[www.nulk.cz](http://www.nulk.cz)



### Klášteř a památník / Klöster und Denkmäler / Monasteries and Monuments

**17 Mohyla míru, Friedensdenkmal, Cairn of Peace**  
Tel.: +420 544 244 724  
[www.muzeumbrenska.cz](http://www.muzeumbrenska.cz)



**18 Památník písemnictví na Moravě, Gedenkstätte des Schrifttums in Mähren, Museum of Literature in Moravia**  
Tel.: +420 547 229 136  
[www.muzeumbrenska.cz](http://www.muzeumbrenska.cz)

### Krásy přírody / Naturschönheiten / Beauties of Nature



**19 Moravský kras, Mährischer Karst, Moravian Karst**  
Tel.: +420 516 413 575  
[www.cavemk.cz](http://www.cavemk.cz)



**20 Baťův kanál, Baťa-Kanal, Baťa Kanal**  
Tel.: +420 518 325 330  
[www.batacanal.cz](http://www.batacanal.cz)

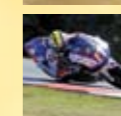
### Zábava a zážitky / Spaß und Erlebnisse / Pastime and Experience



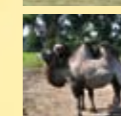
**21 Western park Boskovice, Westernpark in Boskovice, Western Park in Boskovice**  
Tel.: +420 737 000 000  
[www.westernove-mestecko.cz](http://www.westernove-mestecko.cz)



**22 Znojenské podzemí, Znaimer Untergrund, Znojmo Underground**  
Tel.: +420 515 221 342  
[www.znojmo-city.cz/podzemí](http://www.znojmo-city.cz/podzemí)



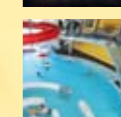
**23 Automotodrom Brno**  
Tel.: +420 516 123 300  
[www.brno-circuit.com](http://www.brno-circuit.com)



**24 ZOO PARK a DinoPark ve Vyskově, ZOO PARK und DinoPark in Vyskov, ZOO PARK and DinoPark in Vyskov**  
Tel.: +420 517 346 356,  
[www.zoo-vyskov.cz](http://www.zoo-vyskov.cz), [www.dinopark.cz](http://www.dinopark.cz)



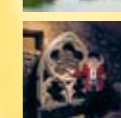
**25 Hvězdárna a planetárium Brno, Sternwarte und Planetarium in Brno, Observatory and Planetarium in Brno**  
Tel.: +420 541 321 287  
[www.hvezdarna.cz](http://www.hvezdarna.cz)



**26 Wellness Kuřim**  
Tel.: +420 541 420 240  
[www.wellnesskurim.cz](http://www.wellnesskurim.cz)



**27 Lodní doprava na brněnské přehradě, Schifffahrt auf Brünnner Talsperre, Cruise services on the Brno Dam**  
Tel.: +420 546 210 045, +420 546 210 080  
[www.dpmb.cz](http://www.dpmb.cz)



**28 Brněnské podzemí, Brünnner Untergeschoßräume, Brno Underground**  
Tel.: +420 542 427 150  
[www.ticbrno.cz](http://www.ticbrno.cz)